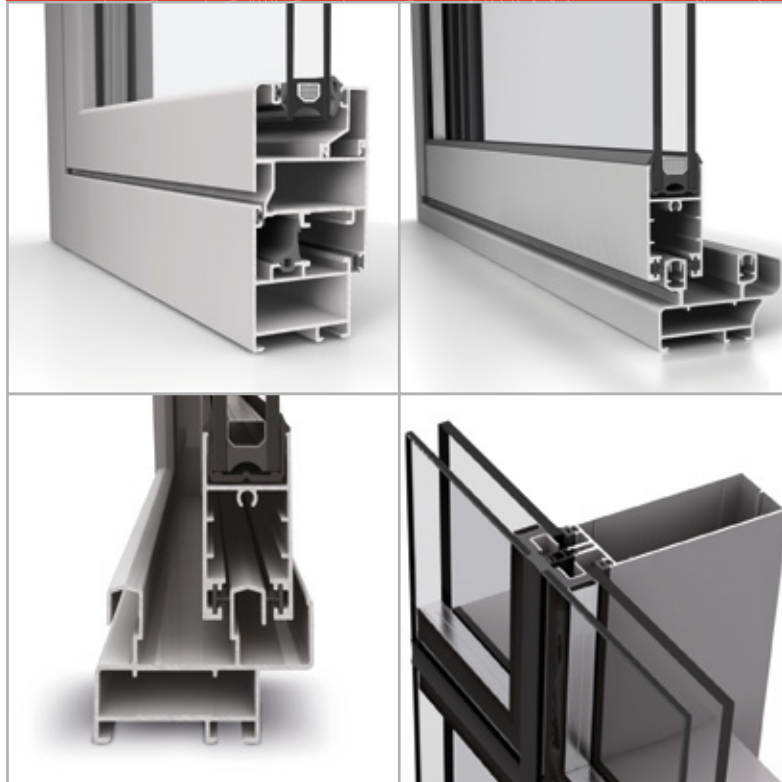
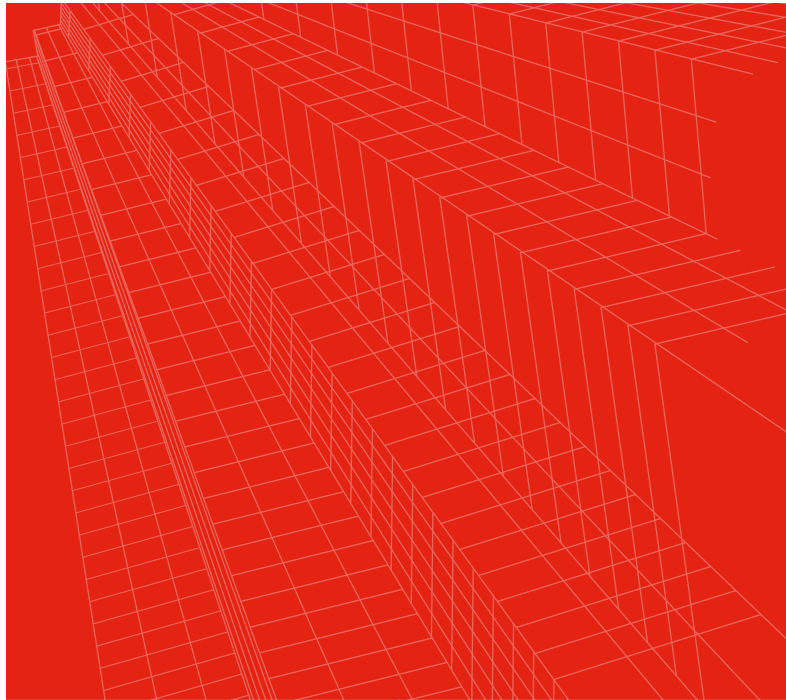


STRUGAL

Aluminium

Production de profilés aluminium Haut de gamme



CATALOGUE SYSTÈMES

Mars 2020



www.strugal-dz.com



Systemes Strugal

STRUGAL S46	02-03
STRUGAL S53 RP	04-05
STRUGAL S70 P	06-07
STRUGAL S70 R	08-09
STRUGAL S90 R	10-11
STRUGAL S90 P	12-13
STRUGAL S90 RP	14-15
STRUGAL S52	16-17
STRUGAL S85	18-19



Licence number : 5900



Licence number : DZ-0001

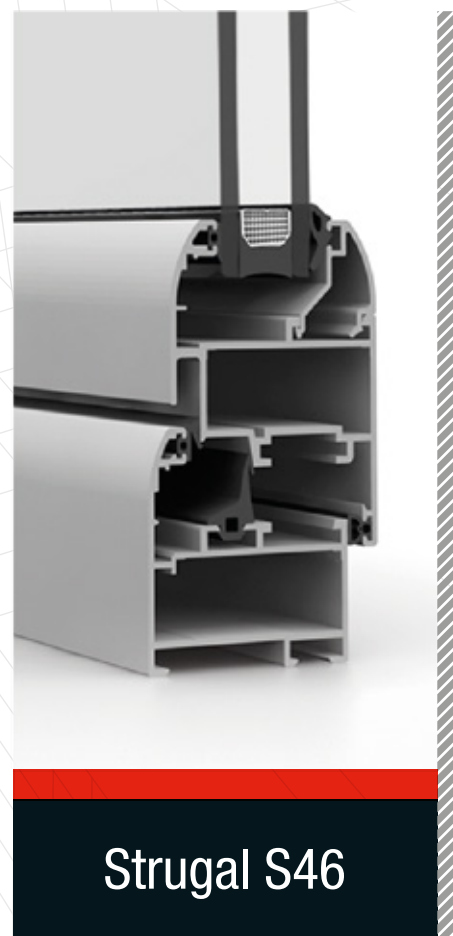


ISO 9001:2015
Management
System
www.tuv.com
ID: 9105087692

Strugal S46

Système en aluminium pour ensemble fenêtre/porte a battant avec gorge européenne de la serie **Strugal S46** de STRUGAL composé de profilés en alliage d'aluminium 6063 selon la norme UNE 38-337 / L3441 et traitement thermique T-5. Le dormant et l'ouvrant ont une profondeur de 40 mm et 47 mm respectivement dans des fenêtres et des portes. Coins des dormants et des ouvrants assemblés avec des équerres de hautes prestations, ce qui garantit une jonction solide et durable. Ferrures, accessoires et joints de haute qualité aux normes européennes. L'ensemble fenêtre/porte devra avoir le marquage CE, de manière qu'elle accomplisse les conditions essentielles de la directive des produits du bâtiment 89/106/CEE et elle ait fait objet d'une procédure d'évaluation de la conformité, selon la norme UNE-EN 14351-1.- Dormant de 45 mm.



- Ouvrant de 47 mm.
- Section de référence a partir de 91.5 mm.
- Angles des dormants et des ouvrants assemblés avec des équerres de haute qualité.
- Quincaillerie, accessoires et joints de haute qualité de Propre fabrication.
- Esthétique de lignes droites et courbes.
- Coplanaire à l'extérieur en ouvrant courbe et droit.
- Amplitude de gamme.



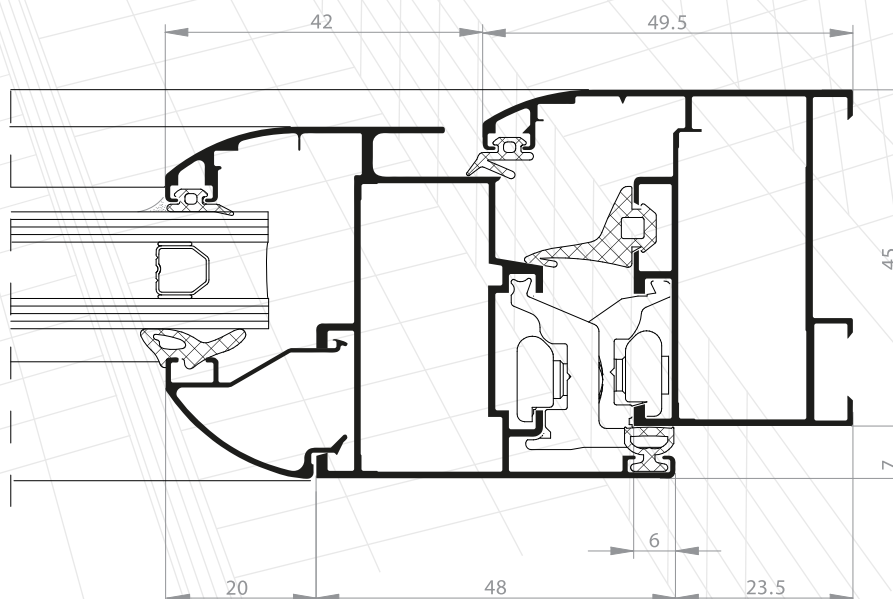
Strugal S46

Strugal S46

Caractéristiques Techniques

Vitrage	Ouvrant 6 mm. - 27 mm.	Dormant 6 mm. - 27 mm.									
Épaisseur moyenne théorique	Fenêtre 1.4 mm.	Porte 1.5 mm.									
Isolation acoustique	Rw = 33(-4;-7) dB Rw = 32(-1;-5) dB - 38(-1;-4) dB	Essai réalisé pour verre 4/10/4 selon la norme EN-ISO 140-3 Selon l'annexe B de la norme EN14351-1 : 2006 pour dimensions ≤ 2.7 m ²									
Perméabilité à l'air	CLASSE 1	CLASSE 2	CLASSE 3	CLASSE 4	UNE-EN 12207						
Étanchéité à l'eau	1A	2A	3A	4A	5A	6A	7A	8A	9A	E750	UNE-EN 12208
Résistance au vent	C1	C2	C3	C4	C5	UNE-EN 12210					
Ouvertures	<p>Ouverture intérieure</p>  <p>Ouverture extérieure</p> 										

Section



Strugal S53RP

Système en aluminium pour ensemble fenêtre/porte à battant de Canal européen de la série **Strugal S53RP** de STRUGAL composées de profilés en alliage d'aluminium 6063 avec traitement thermique T-5. Le dormant et l'ouvrant ont une section de 53 mm et 62 mm respectivement, aussi bien pour les fenêtres que pour les portes. Étanchéité réalisée par une double barrière de joints de haute qualité et des ferrures aux normes européennes. Les profilés en aluminium sont pourvus de rupture du pont thermique, assurée par l'insertion des barrettes isolantes tubulaires en polyamide 24 x 1.8 mm d'épaisseur, renforcées par l'incorporation de 25 % de fibre de verre. L'ensemble fenêtre/porte devra avoir le Marquage CE, de manière qu'elle accomplisse les conditions essentielles de la Directive des Produits du Bâtiment 89/106/CEE et elle ait fait objet d'une procédure d'évaluation de la conformité, selon la norme UNE-EN 14351-1. - Dormants de 53 et 60 mm.

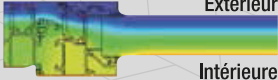
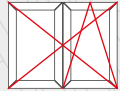
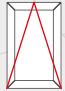
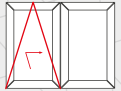
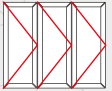
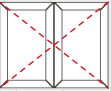
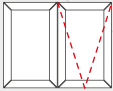
- Ouvrant de 60 mm.
- Section de référence à partir de 92 mm.
- Excellentes prestations thermiques et acoustiques.
- Ligne intérieure totalement droite.
- Coplanaire à l'extérieur.
- Profilés de portes.
- Option esthétique de lignes droites et courbes.
- Système de doubles équerres pour le montage rapide des profilés d'ouvrants.
- Quincaillerie, accessoires et joints de haute qualité de Fabrication propre.



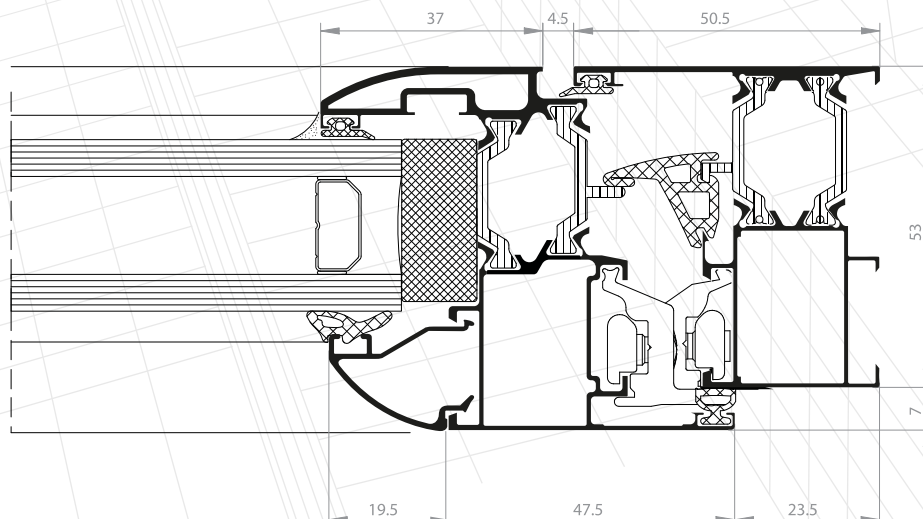
Strugal S53RP

Strugal S53RP

Caractéristiques Techniques

Longueur de la polyamide	24 mm.	
Vitrage	Ouvrant 14 mm. - 40 mm.	Dormant 14 mm. - 40 mm.
Épaisseur moyenne théorique	Fenêtre 1.5 mm.	
Transmittance thermique	Uw = 1.3-2.6* W/m2K	 <p>Extérieur Intérieure</p> <p>* Valeur calculée selon la norme EN-ISO 10077-1 pour différents types de verres. Pour porte-fenêtre de 1800 x 2200 mm. Gamme de verres Ug= 0.8 - 2.5 W/m2K</p>
Isolation acoustique	Rw = 32(-1;-5) dB - 38(-1;-4) dB	Selon l'annexe B de la norme EN14351-1:2006 pour dimensions ≤ 2.7 m².
Perméabilité à l'air	<div style="display: flex; justify-content: space-around; align-items: center;"> <div style="border: 1px solid black; padding: 2px;">CLASSE 1</div> <div style="border: 1px solid black; padding: 2px;">CLASSE 2</div> <div style="border: 1px solid black; padding: 2px;">CLASSE 3</div> <div style="border: 1px solid black; padding: 2px; background-color: red; color: white;">CLASSE 4</div> </div> <p style="text-align: right;">UNE-EN 12207</p>	
Étanchéité à l'eau	<div style="display: flex; justify-content: space-around; align-items: center;"> <div style="border: 1px solid black; padding: 2px;">1A</div> <div style="border: 1px solid black; padding: 2px;">2A</div> <div style="border: 1px solid black; padding: 2px;">3A</div> <div style="border: 1px solid black; padding: 2px;">4A</div> <div style="border: 1px solid black; padding: 2px;">5A</div> <div style="border: 1px solid black; padding: 2px;">6A</div> <div style="border: 1px solid black; padding: 2px;">7A</div> <div style="border: 1px solid black; padding: 2px;">8A</div> <div style="border: 1px solid black; padding: 2px;">9A</div> <div style="border: 1px solid black; padding: 2px; background-color: red; color: white;">E750</div> </div> <p style="text-align: right;">UNE-EN 12208</p>	
Résistance au vent	<div style="display: flex; justify-content: space-around; align-items: center;"> <div style="border: 1px solid black; padding: 2px;">C1</div> <div style="border: 1px solid black; padding: 2px;">C2</div> <div style="border: 1px solid black; padding: 2px;">C3</div> <div style="border: 1px solid black; padding: 2px;">C4</div> <div style="border: 1px solid black; padding: 2px; background-color: red; color: white;">C5</div> </div> <p style="text-align: right;">UNE-EN 12210</p>	
Ouvertures	<p>Ouverture intérieure</p> <div style="display: flex; justify-content: space-around; align-items: flex-end;"> <div style="text-align: center;">  <p>À la française Oscillo - battant</p> </div> <div style="text-align: center;">  <p>À Soufflet</p> </div> <div style="text-align: center;">  <p>Oscillo-parallèle</p> </div> <div style="text-align: center;">  <p>Pliante</p> </div> <div style="text-align: center;">  <p>À la française</p> </div> <div style="text-align: center;">  <p>À l'italienne</p> </div> </div>	
Finitions	Possibilité bicolore - Effet bois - Laquage couleurs - Anodisé	

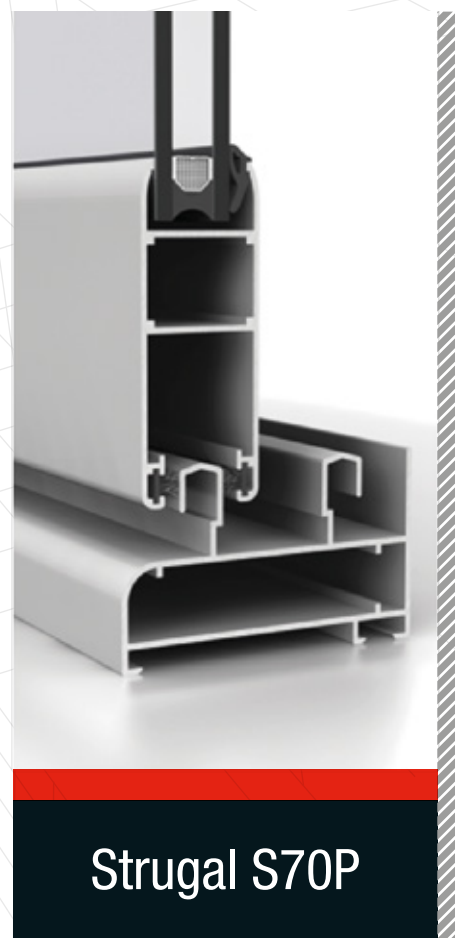
Section



Strugal S70P

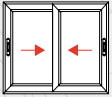
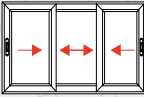
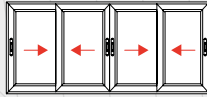
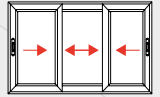
systeme en aluminium pour ensemble fenetre/porte coulissant de la serie **Strugal S70P** de STRUGAL composees de profiles en alliage d'aluminium 6063 avec traitement thermique T-5. Le dormant et l'ouvrant ont une section de 53 mm et 27 mm respectivement, avec des vides pour vitrage de 10, 21 et 24 mm. Etanchéité réalisé par une double barrière de joints de haute qualité et des ferrures aux normes européennes. L'ensemble fenetre/porte devra avoir le Marquage CE, de manière qu'elle accomplisse les conditions essentielles de la Directive des Produits du Bâtiment 89/106/CEE et elle ait fait objet d'une procédure d'évaluation de la conformité, selon la norme UNE-EN 14351-1.

- Dormant de 60 et 70 mm.
- Ouvrant de 27 mm.
- Section de référence de 103 mm.
- Dormants et ouvrants périmétraux assemblés avec des équerres.
- Ferrures, joints et accessoires de haute qualité de fabrication.

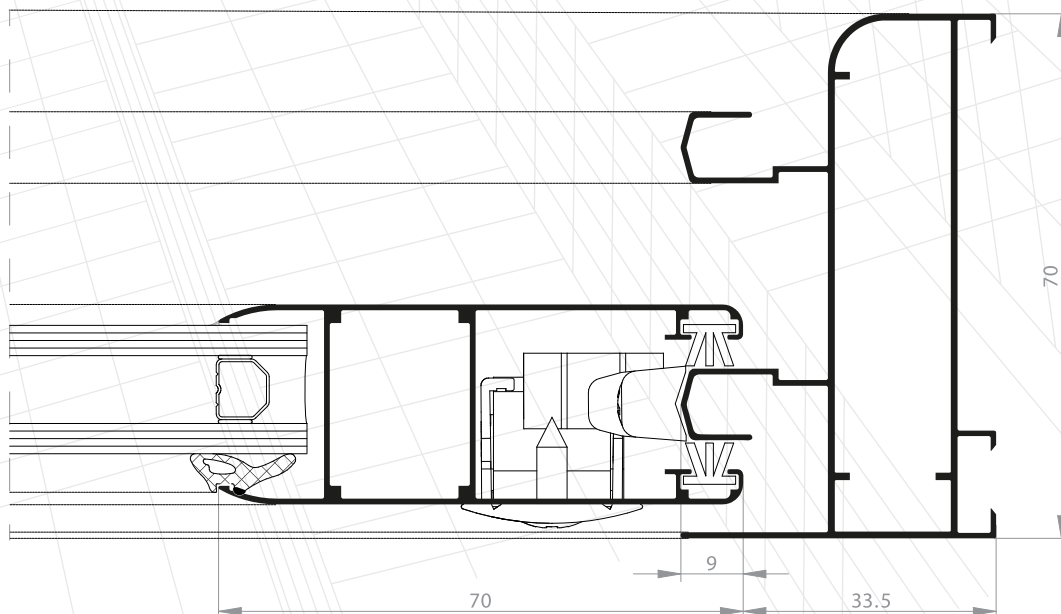


Strugal S70P

Caractéristiques Techniques

Vitrage	Ouvrant 7 mm. - 21 mm.	Dormant 4 mm. - 31 mm.
Épaisseur moyenne théorique	Fenêtre 1.35 mm.	Porte 1.35 mm.
Isolation acoustique	Rw = 27(-1;-2) dB - 30(-1;-2) dB Selon l'annexe B de la norme EN 14351-1:2006 pour dimensions < 2,7 m².	
Perméabilité à l'air	<div style="display: flex; justify-content: space-around; align-items: center;"> <div style="border: 1px solid black; padding: 2px;">CLASSE 1</div> <div style="border: 1px solid black; padding: 2px;">CLASSE 2</div> <div style="background-color: red; color: white; border: 1px solid black; padding: 2px;">CLASSE 3</div> <div style="border: 1px solid black; padding: 2px;">CLASSE 4</div> </div> <small>UNE-EN 12207</small>	
Étanchéité à l'eau	<div style="display: flex; justify-content: space-around; align-items: center;"> <div style="border: 1px solid black; padding: 2px;">1A</div> <div style="border: 1px solid black; padding: 2px;">2A</div> <div style="border: 1px solid black; padding: 2px;">3A</div> <div style="border: 1px solid black; padding: 2px;">4A</div> <div style="border: 1px solid black; padding: 2px;">5A</div> <div style="border: 1px solid black; padding: 2px;">6A</div> <div style="background-color: red; color: white; border: 1px solid black; padding: 2px;">7A</div> <div style="border: 1px solid black; padding: 2px;">8A</div> <div style="border: 1px solid black; padding: 2px;">9A</div> <div style="border: 1px solid black; padding: 2px;">????</div> </div> <small>UNE-EN 12208</small>	
Résistance au vent	<div style="display: flex; justify-content: space-around; align-items: center;"> <div style="border: 1px solid black; padding: 2px;">C1</div> <div style="border: 1px solid black; padding: 2px;">C2</div> <div style="background-color: red; color: white; border: 1px solid black; padding: 2px;">C3</div> <div style="border: 1px solid black; padding: 2px;">C4</div> <div style="border: 1px solid black; padding: 2px;">C5</div> </div> <small>UNE-EN 12210</small> <small>Essai réalisé sur une fenêtre de deux ouvrants coulissants de 1230 x 1480 mm.</small>	
Ouvertures	<div style="display: flex; justify-content: space-around; align-items: center;"> <div style="text-align: center;">  <p>2 Ouvrants coulissants</p> </div> <div style="text-align: center;">  <p>3 Ouvrants coulissants</p> </div> <div style="text-align: center;">  <p>4 Ouvrants coulissants</p> </div> <div style="text-align: center;">  <p>3 ou 6 Ouvrants coulissants (3 rails)</p> </div> </div>	
Finitions	Effet bois - Laquage couleurs - Anodisé	

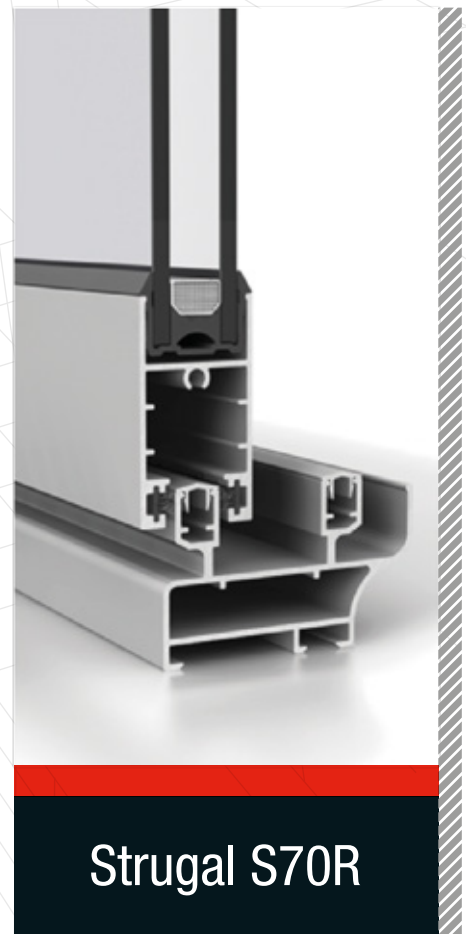
Section



Strugal S70R

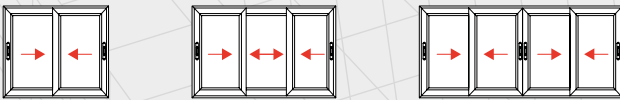
systeme en aluminium pour ensemble fenetre/porte coulissant de la serie **Strugal S70R** de STRUGAL composees de profilees en alliage d'aluminium 6063 avec traitement thermique T-5. Le dormant et l'ouvrant ont une section de 53 mm et 27 mm respectivement, avec des vides pour vitrage de 10, 21 et 24 mm. Etanchéité réalisé par une double barrière de joints de haute qualité et des ferrures aux normes europeennes. L'ensemble fenetre/porte devra avoir le Marquage CE, de maniere qu'elle accomplisse les conditions essentielles de la Directive des Produits du Bâtiment 89/106/CEE et elle ait fait objet d'une procedure d'évaluation de la conformite, selon la norme UNE-EN 14351-1.

- Dormant de 45 mm.
- Ouvrant de 28.1 mm.
- Section de référence de 80 mm.
- Dormants perimetraux assemblees avec des equerres de haute qualité et ouvrants a decoupage droit.
- Quincaillerie, accessoires et joints de haute qualité de propre fabrication.
- Possibilité de renfort dans les ouvrants centraux.

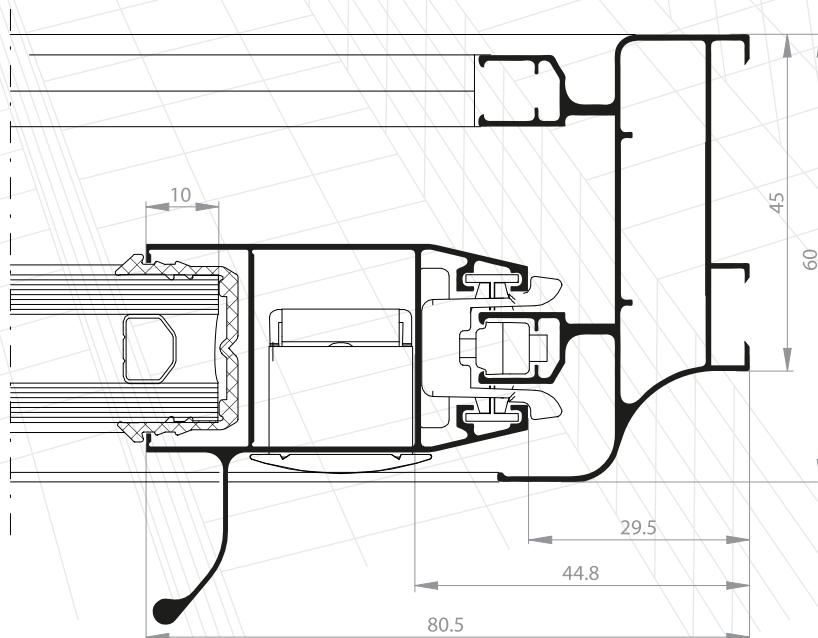


Strugal S70R

Strugal S70R **Caractéristiques Techniques**

Vitrage	Ouvrant 4 - 5 mm. ; 6 - 7 mm. (pour une feuille avec 9 mm.) 5 - 6 mm. ; 15 mm. (pour une feuille avec 18 mm.) 5 - 6 mm. ; 18 - 19 mm. (pour une feuille avec 22 mm.)	Dormant 4-19 mm.
Épaisseur moyenne théorique	Fenêtre 1.3 mm.	Porte 1.25 mm.
Isolation acoustique	Rw = 27(-1;-2) dB - 30(-1;-2) dB	Selon l'annexe B de la norme EN14351-1:2006 pour dimensions ≤ 2.7 m².
Perméabilité à l'air	CLASSE 1 CLASSE 2 CLASSE 3 CLASSE 4	UNE-EN 12207
Étanchéité à l'eau	1A 2A 3A 4A 5A 6A 7A 8A 9A E900	UNE-EN 12208
Résistance au vent	C1 C2 C3 C4 C5	UNE-EN 12210
Ouvertures	 <p>2 Ouvrants coulissants 3 Ouvrants coulissants 4 Ouvrants coulissants</p>	
Finitions	Effet bois - Laquage couleurs - Anodisé	

Section



Strugal S90R

Systeme en aluminium pour ensemble fenetre / porte fenetre / baie vitree coulissante de la serie **Strugal S90R** de STRUGAL composees de profiles en alliage d'aluminium 6063 et de traitement thermique T-5.


Cadres 90 mm et 35 mm feuilles avec des trous pour vitrage 18, 25 et 30 mm. Etanchéité obtenu par une double barrière de calfeutrage de haute qualité selon les normes européennes. Cet ensemble doit être fourni avec la marque CE afin qu'il réponde aux exigences essentielles européennes des produits de construction Règlement n° 305/2011 et a fait l'objet d'une procédure d'évaluation de la conformité, selon la norme UNE-EN 14351-1: 2006 + A1: 2010.

- Dormant de 90 mm.
- Ouvrant de 37.6 mm.
- Section de référence de 104 mm.
- Dormant perimetral assemble avec des equerres de haute qualité et ouvrants à découpage droit.
- Quincaillerie, accessoires et joints de haute qualité de propre fabrication.

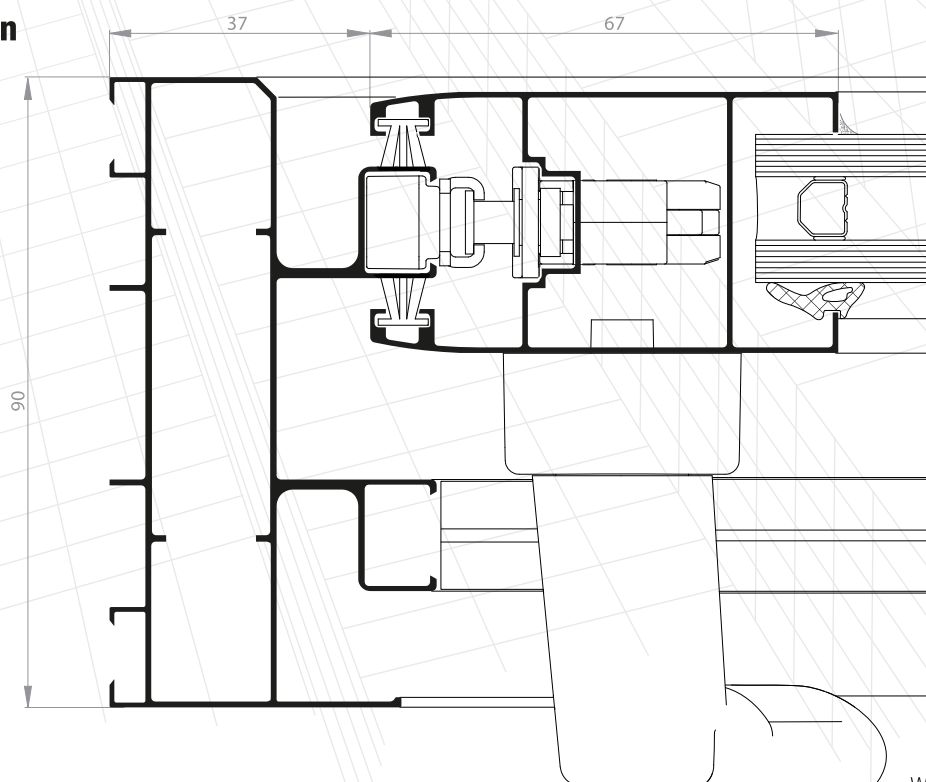


Strugal S90R

Strugal S90R **Caractéristiques Techniques**

Vitrage	Ouvrant 6 - 7 mm, 8 - 9 mm, 18 - 19 mm, 22 - 23 mm. Dormant 6 - 7 mm, 8 - 9 mm, 18 - 19 mm, 22 - 23 mm.	
Épaisseur moyenne théorique	Fenêtre 1.4 mm.	Porte 1.4 mm.
Isolation acoustique	$R_w = 27(-1;-2) \text{ dB} - 30(-1;-2) \text{ dB}$ <p style="text-align: right;">Selon l'annexe B de la norme EN14351-1:2006 pour dimensions $\leq 2.7 \text{ m}^2$.</p>	
Perméabilité à l'air	CLASSE 1 CLASSE 2 CLASSE 3 CLASSE 4 UNE-EN 12207	
Étanchéité à l'eau	1A 2A 3A 4A 5A 6A 7A 8A 9A EXXX UNE-EN 12208	
Résistance au vent	C1 C2 C3 C4 C5 UNE-EN 12210 Essai réalisé sur une fenêtre de deux ouvrants coulissants de 1230 x 1480 mm.	
Ouvertures	 <p>2 Ouvrants coulissants 3 Ouvrants coulissants 4 Ouvrants coulissants 3 ou 6 Ouvrants coulissants (3 rails)</p>	
Finitions	Effet bois - Laquage couleurs - Anodisé	

Section



Strugal S90P

Systeme en aluminium pour ensemble fenetre/ porte fenetre / baie vitree coulissante de serie **Strugal S90P** composés de profilés en aluminium d'alliage 6063 et de traitement thermique T-5. Cadres 90 mm et 35 mm feuilles avec des trous pour vitrage 18, 25 et 30 mm. Etanchéité obtenu par une double barrière de calfeutrage de haute qualité selon les normes européennes. Cet ensemble doit être fournie avec la marque CE afin qu'il réponde aux exigences essentielles européennes des produits de construction Règlement n° 305/2011 et a fait l'objet d'une procédure d'évaluation de la conformité, selon la norme UNE-EN 14351-1: 2006 + A1: 2010.

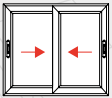
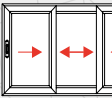
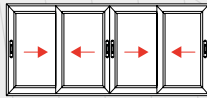
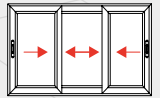
- Dormant de 90 mm.
- Ouvrant de 35 mm.
- Section de référence de 111 mm.
- Dormants et ouvrants périmétraux assemblés avec des équerre de haute qualité.
- Ferrures, accessoires et joints de haute qualité de propre fabrication.
- Possibilité d'ouvrant avec parclose.



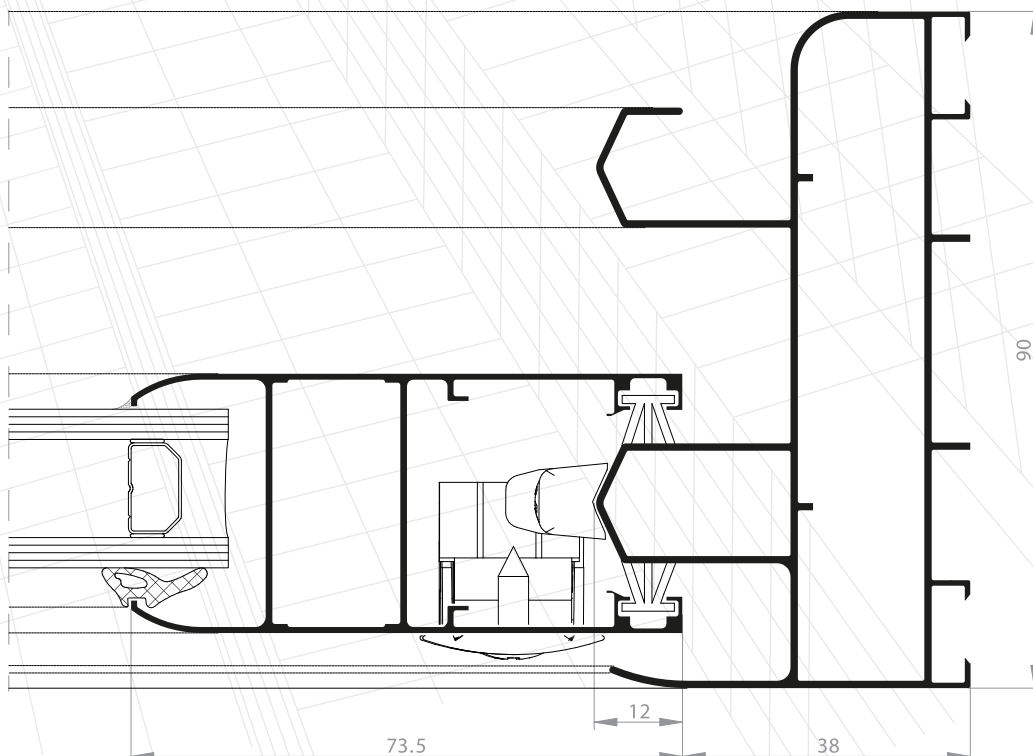
Strugal S90P

Strugal S90P

Caractéristiques Techniques

Vitrage	Ouvrant 8 mm. - 26 mm.	Dormant 9 mm. - 27 mm.
Épaisseur moyenne théorique	Fenêtre 1.5 mm.	Porte 1.5 mm.
Isolation acoustique	Rw = 27(-1;-2) dB - 30(-1;-2) dB	
Perméabilité à l'air	Selon l'annexe B de la norme EN 14351-1:2006 pour dimensions < 2,7 m².	
Étanchéité à l'eau	<div style="display: flex; justify-content: space-between; align-items: center;"> <div style="display: flex; gap: 5px;"> <div style="border: 1px solid black; padding: 2px;">CLASSE 1</div> <div style="background-color: red; color: white; padding: 2px;">CLASSE 2</div> <div style="border: 1px solid black; padding: 2px;">CLASSE 3</div> <div style="border: 1px solid black; padding: 2px;">CLASSE 4</div> </div> <div style="text-align: right;">UNE-EN 12207</div> </div>	
Résistance au vent	<div style="display: flex; justify-content: space-between; align-items: center;"> <div style="display: flex; gap: 5px;"> <div style="border: 1px solid black; padding: 2px;">1A</div> <div style="border: 1px solid black; padding: 2px;">2A</div> <div style="border: 1px solid black; padding: 2px;">3A</div> <div style="border: 1px solid black; padding: 2px;">4A</div> <div style="background-color: red; color: white; padding: 2px;">5A</div> <div style="border: 1px solid black; padding: 2px;">6A</div> <div style="border: 1px solid black; padding: 2px;">7A</div> <div style="border: 1px solid black; padding: 2px;">8A</div> <div style="border: 1px solid black; padding: 2px;">9A</div> <div style="border: 1px solid black; padding: 2px;">EXXX</div> </div> <div style="text-align: right;">UNE-EN 12208</div> </div>	
Ouvertures	<div style="display: flex; justify-content: space-around; align-items: center;"> <div style="text-align: center;">  <p>2 Ouvrants coulissants</p> </div> <div style="text-align: center;">  <p>3 Ouvrants coulissants</p> </div> <div style="text-align: center;">  <p>4 Ouvrants coulissants</p> </div> <div style="text-align: center;">  <p>3 ou 6 Ouvrants coulissants (3 rails)</p> </div> </div>	
Finitions	Effet bois - Laquage couleurs - Anodisé	

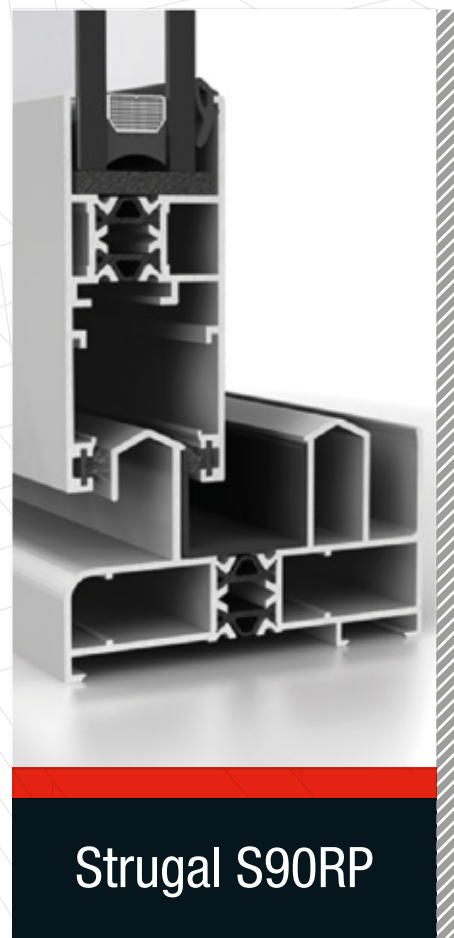
Section



Strugal S90RP

Système en aluminium pour ensemble fenêtre/ porte fenêtre / baie vitrée coulissante de la série **S90RP**. STRUGAL composé avec des profilés d'alliage en aluminium 6063 et de traitement thermique STRUGAL T- 5. Cadre 85 mm et 35 mm panneau avec des trous pour les vitrage de 25 et 30 mm. Étanchéité obtenu par une double barrière de calfeutrage de haute qualité selon les normes européennes. Les profilés en aluminium sont fournis avec rupture thermique obtenu par insertion isolant tiges de polyamide 14 x 1,8 mm d'épaisseur renforcée de fibre de verre de 25%. Cet ensemble de fenêtre/ porte fenêtre / baie vitrée coulissante doit être fournie avec la marque CE, afin qu'il réponde aux exigences essentielles européennes pour les produits de construction Règlement n° 305/2011 et a fait l'objet d'une procédure d'évaluation de la conformité, selon la norme UNE-EN 14351 -1: 2006 + A1: 2010.

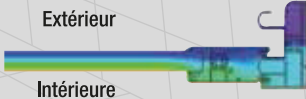
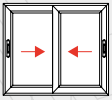
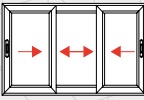
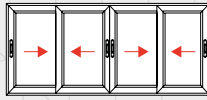
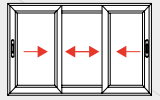
- Dormant de 85 mm.
- Ouvrant de 35 mm.
- Section de référence de 116 mm.
- Dormants et ouvrants périmétraux assemblés avec des équerres de haute qualité.
- Hautes prestations thermiques et acoustiques.
- Quincaillerie, accessoires et joints de haute qualité de propre fabrication.
- Dormants et ouvrants interchangeables avec la série Strugal S68RP.
- Esthétique de lignes droites et courbes.
- Possibilité d'ouvrant avec parclose.



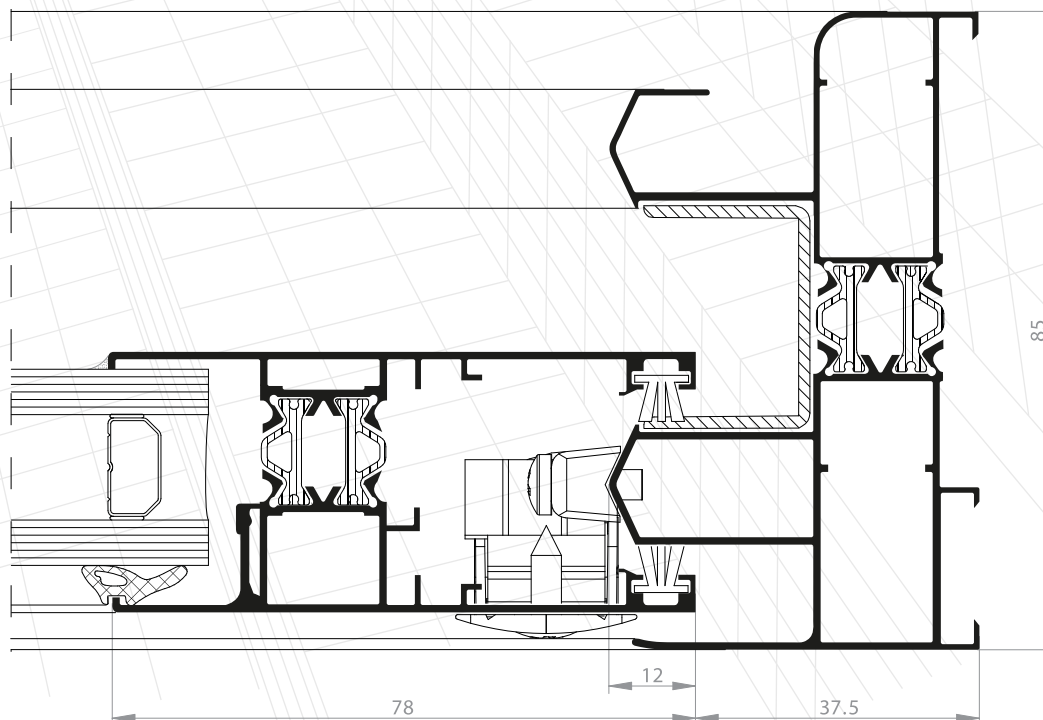
Strugal S90RP

Strugal S90RP

Caractéristiques Techniques

Longueur de la polyamide	14 - 16 mm.										
Vitrage	Ouvrant 27 mm.	Dormant 46 mm.									
Épaisseur moyenne théorique	Fenêtre 1.5 mm.	Porte 1.5 mm.									
Transmittance thermique	Uw = 2.6-3.8 W/m ² K	 <p>Extérieur Intérieure</p> <p>* Valeur calculée selon la norme EN-ISO 10077-1 pour différents types de verres. Pour fenêtre de 2400 x 2200 mm. Gamme de verres Ug= 0.8 - 2.5 W/m²K</p>									
Isolation acoustique	Rw = 27(-1;-2) dB - 30(-1;-2) dB	Selon l'annexe B de la norme EN14351-1:2006 pour dimensions ≤ 2.7 m ² .									
Perméabilité à l'air	CLASSE 1	CLASSE 2	CLASSE 3	CLASSE 4	UNE-EN 12207						
Étanchéité à l'eau	1A	2A	3A	4A	5A	6A	7A	8A	9A	EXXX	UNE-EN 12208
Résistance au vent	C1	C2	C3*	C4	C5	UNE-EN 12210					
Ouvertures	Essai réalisé sur une fenêtre de deux ouvrants coulissants de 1800 x 2200 mm.										
											
	2 Ouvrants coulissants	3 Ouvrants coulissants	4 Ouvrants coulissants	3 ou 6 Ouvrants coulissants (3 rails)							
Finitions	Possibilité bicolore - Effet bois - Laquage couleurs - Anodisé										

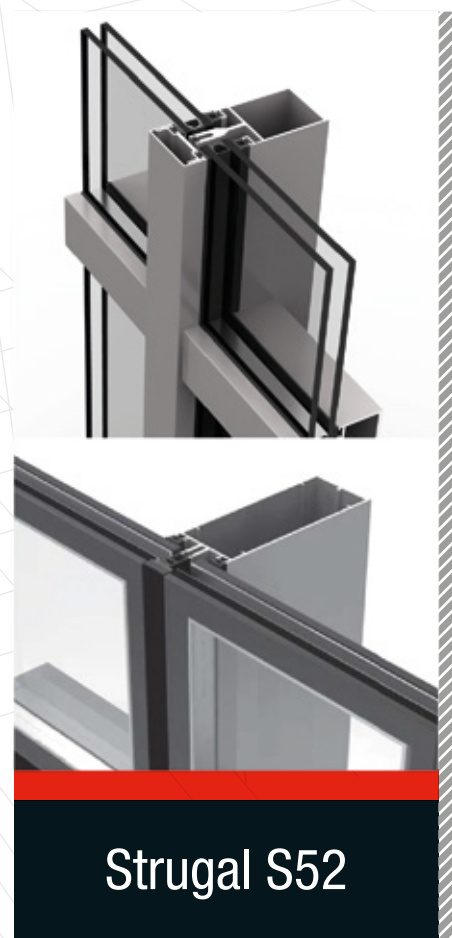
Section



Strugal S52

Mur rideau dans lequel les éléments d'appoint (en verre ou en panneaux) sont fixés verticalement ou horizontalement par un profilé compresseur en aluminium. Sur ce profilé sont placés à l'extérieur des couvercles enjoliveurs, formant ainsi un cadre extérieur en deux dimensions. Le système permet l'ouverture à projection avec ouvrant caché à l'extérieur et ouvrant oscillo-battant caché, comme tout système de la menuiserie STRUGAL.

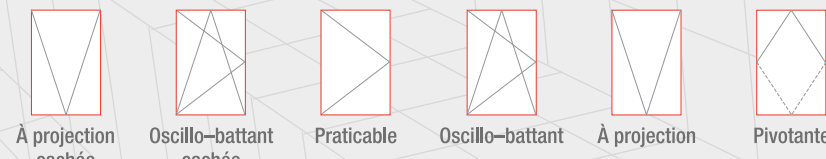
- Structure formé par profilés verticaux "montants" et horizontaux "traverse" liés par des pièces ayant cette fonction, pourvue d'un joint de silicone pour assurer l'étanchéité.
- Union montant-traverse coupe droit (CR), union configurant la grille exigée par le projet.
- Les montants et les traverses sont disponible dans des dimensions graduées pour répondre aux exigences des structures variée.
- Section vue de 52 mm de largeur et profondeur variable selon les exigences des inerties et des modules résistants en fonction de la forcé du vent et les dimensions des modules.
- Possibilité de renforcement avec des profilés normalisés en acier et pletine et de 10 mm.
- Système de joints extérieurs pour vitrer effectué avec des joints en EPDM, joints intérieures au même niveau dans les poteaux et les traverses.
- Possibilité de vitrage (36 a 16 mm.) avec un profilé additionnel en aluminium (22 à 8 mm.).
- Finition extérieure du mur avec des couvercles clippé sur le serre-vitres.
- Capot et serre vitres usiné pour drainage obtenant l'aération du module.
- Vis en acier inoxydable A2.
- L'isolement thermique est assuré par un profilé isolant de 18 et 8 mm. Doté des caractéristiques calorifuge, placé horizontalement et verticalement entre la structure et le serre-vitres.
- Disponibilité de profilés spéciaux pour raccordement au gros œuvre et les structures du même, supports de construction, ancrages de façades . . .
- Profilés pour le développement des Fenêtres à projection avec ouvrant occulte intérieur et extérieur, avec compas inoxydable réglable et fermeture multipoint.
- Etanchéité dormant ouvrant par joint en EPDME.
- Possibilité d'incorporation de nos systèmes de menuiserie STRUGAL.



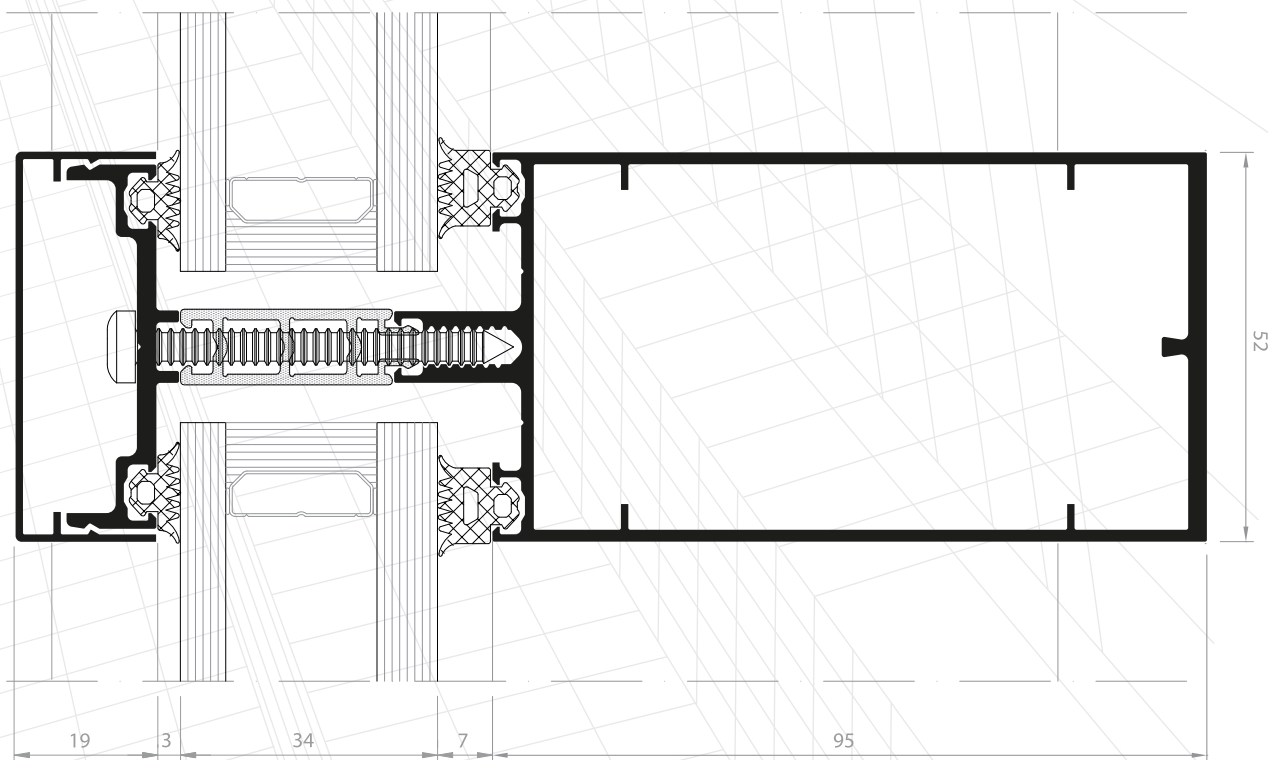
Strugal S52

Strugal S52

Caractéristiques Techniques

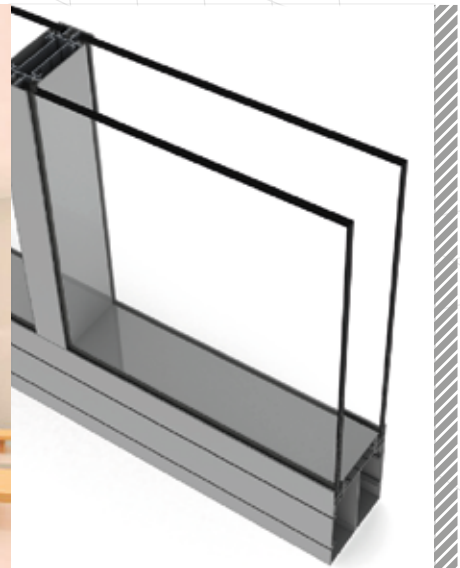
Vitrage	Verre recommandé : Double verre trempé à l'extérieur ou de control solaire	
Épaisseur moyenne théorique	De 2.1 mm. a 12 mm.	
Séction vue intérieure	Montant 52 mm.	Traverse 52 mm.
Ouvertures		
Finitions	Effet bois - Laquage couleurs - Anodisé	

Section

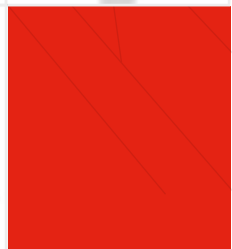


Strugal S85

Basé sur des profils de structure de 82 mm (montant et traverses) donnant une face vue de 36 mm et une profondeur totale de 83.5mm, les profils sont assemblés en coupe droite avec des équerres de montage rapide, pouvant recevoir des remplissages allant de 6 jusqu'à 19 mm avec possibilité d'intégration des stores orientables de Ø42 mm motorisés ou orientables.



Strugal S85

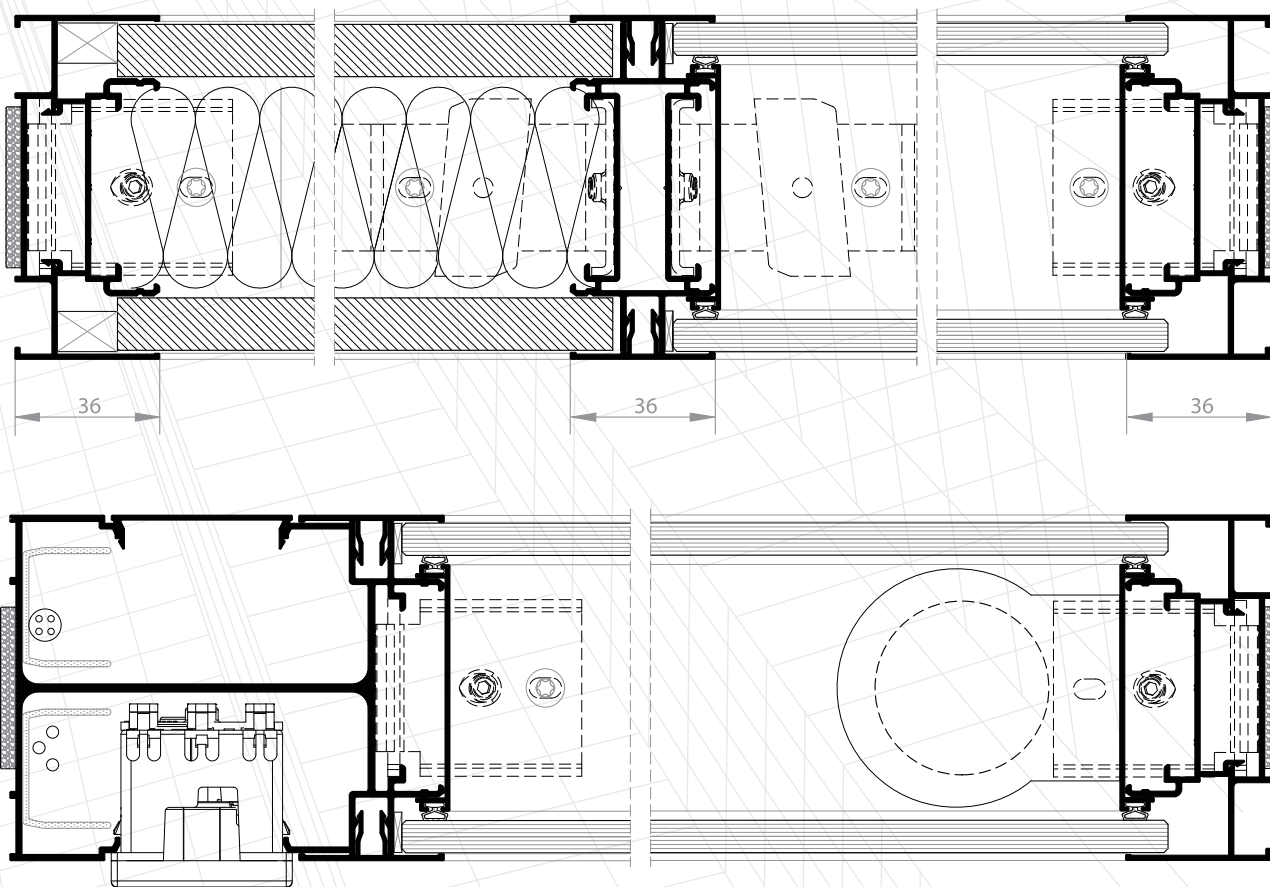


Strugal S85

Caractéristiques Techniques

Vitrage	Verre : 6 - 8 - 10 - 12 mm. Panneau en bois : 10 - 13 - 16 - 19 mm.
Ouvertures	 <ul style="list-style-type: none"> Porte à battant avec panneaux en bois de 35 et 40 mm. Porte à battant avec verre trempé de 8 et 10 mm. Porte à battant en aluminium.
Finitions	Effet bois - Laquage couleurs - Anodisé

Section



STRUGAL

Aluminium

Production de profilés aluminium Haut de gamme





www.strugal-dz.com

STRUGAL

Aluminium



SPA STRUGAL ALGÉRIE
B. P. 245, Zone Industrielle Sidi-Bel-Abbès 22000, Algérie.
Tél. : + 213 (0) 48 70 66 19 / + 213 (0) 48 70 66 20
Fax : + 213 (0) 48 70 66 18
E-mail : info@strugal-dz.com